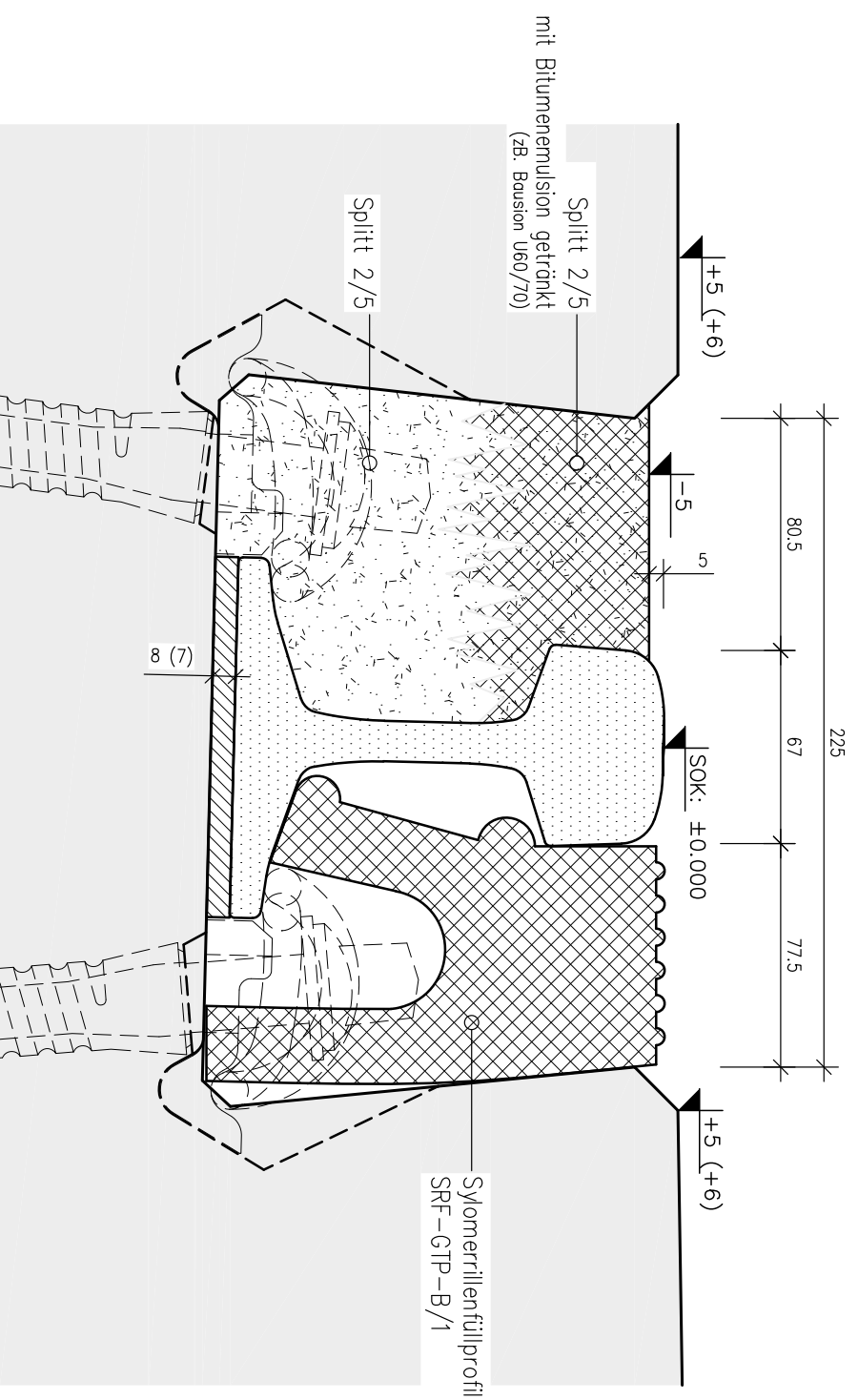
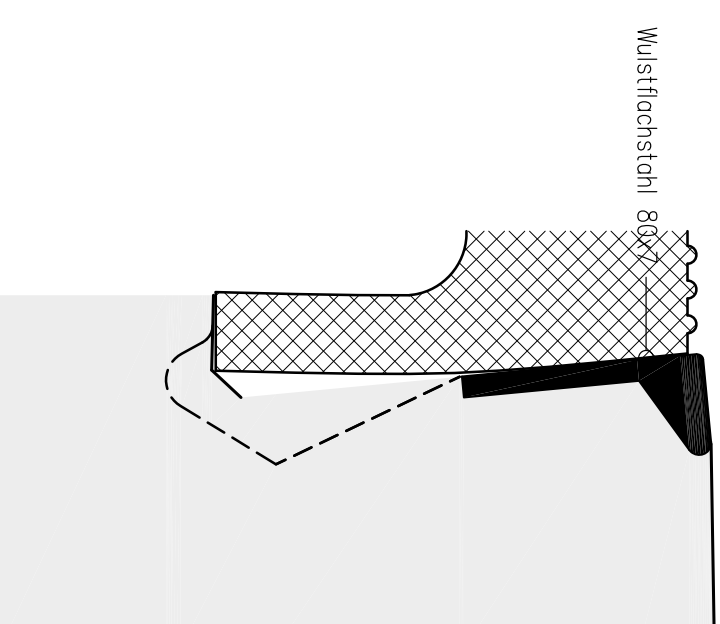


Schiene 49 E1

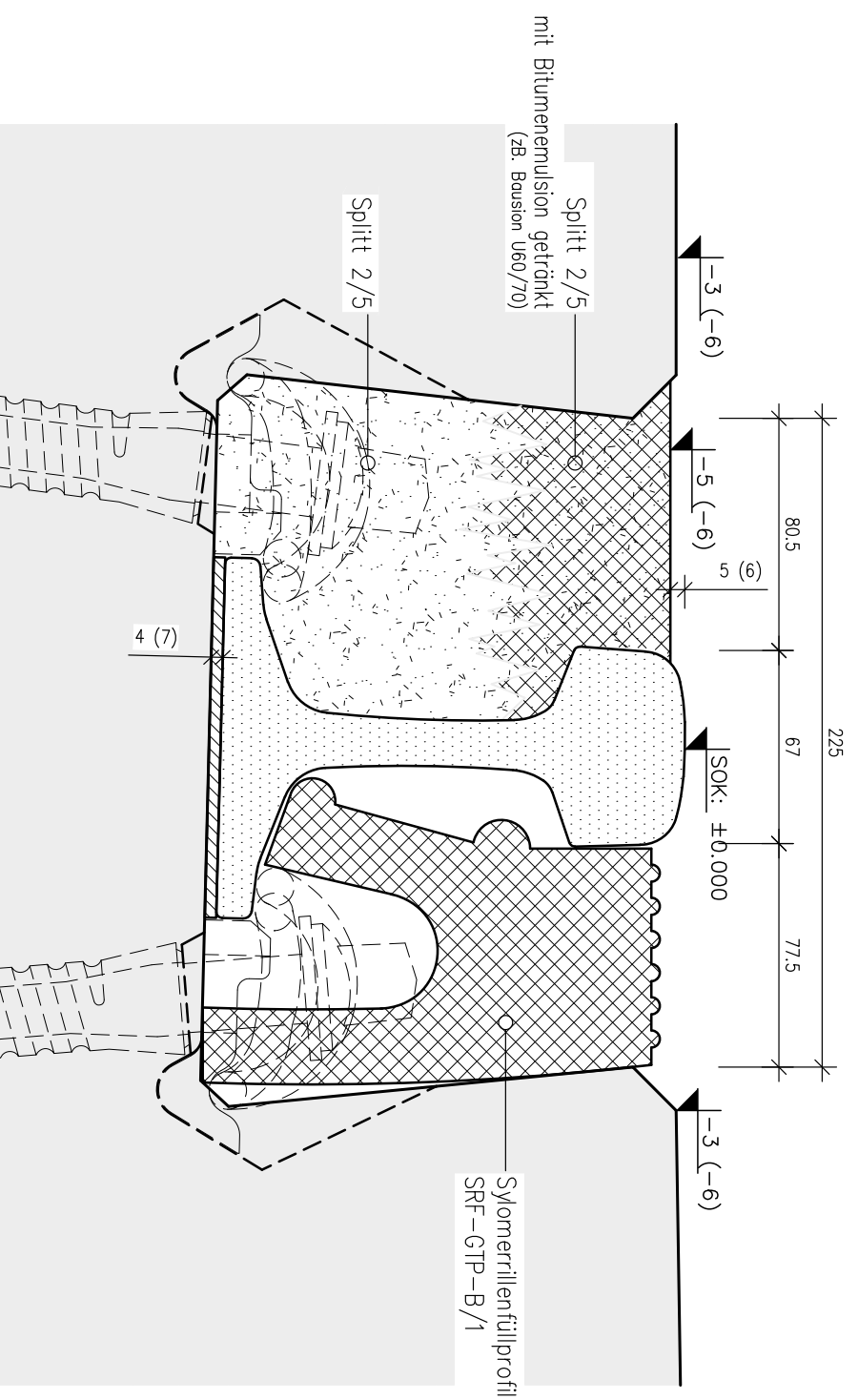


Kantenpanzerung

optional
wird zumindest an den Spurrillenkanten empfohlen



Schiene 54 E2



zugelassen für Geschwindigkeit von $V_{max} \leq 40 \text{ km/h}$

auf eine satte Durchtränkung der oberen 4–5cm der Splittfüllung ist zu achten!
Bei Verwendung von Zwischenlagen ZW700 gelten die Klammermasse
Kotierung der Rillenbreiten gilt in der Geraden. Im Bogen in Abhängigkeit
vom Bogenstich der Schiene variable Breiten

Änderung		Datum	Name
D	.	.	.
C	.	.	.
B	Kantenpanzerung	28.01.2016	Zwi
Index	Änderung bzw. Ergänzung		

ASW[®] Anton Schuh GmbH

Stalcom
Anton Schuh GmbH
Stiftgasse 15–17
A–1070 Wien

Rillenverschluss VARIANTE 5

für Stelcon GTP 32W und GTP 38W

Schiene 49 E1, 54 E2

Aussenrille: Splittfüllung, mit Bitumenemulsion getränkt

Spurrille: Sylomerprofil SRF-GTP-B/1

Maßstab

1:2.5

Bearbeitet: Zwi 28.02.2012

Gezeichnet: Zwi 28.02.2012

Geprüft: Dr. Gr 02.2012

Zeichnung Nr.: 600.015

B